



Alles für Gruppen im Landesmuseum Niederösterreich



Das Landesmuseum Niederösterreich gemeinsam erleben und entdecken macht viel Spaß!

Lernen Sie mit Ihren Mitarbeitern, Ihren Vereinsmitgliedern, mit Ihren Freunden sowie Ihrer Familie **Geschichte**, **Kunst** und **Natur** des Landes Niederösterreich auf Streifzügen durch das Landesmuseum kennenlernen.

Wir garantieren Ihnen einen informativen, erlebnisreichen und unvergesslichen Aufenthalt.

Diese Mappe bietet Ihnen einen Überblick über unsere diversen Gruppenangebote, die Sie auch kulinarisch mit einem Besuch im "Pan Pan – Kulinarischer Treffpunkt im Landesmuseum" abrunden können.

Gerne stehen wir Ihnen für Ihre Fragen, Anregungen und Buchungen zur Verfügung!

Wir freuen uns auf Ihren Besuch!

Wissenswertes zum Landesmuseum Niederösterreich

Programmatik des Museums

Die Aufgaben des Landesmuseums Niederösterreich sind Bewahrung, Ausbau, wissenschaftliche Erschließung, Präsentation und Verwaltung der Sammlungen vor dem Hintergrund gesellschaftlicher, kulturgeschichtlicher, kunst- und naturhistorischer Bedeutung für das Bundesland Niederösterreich und seines Umlandes. Es versteht sich als Bildungsinstitution und somit Bindeglied zwischen Wissenschaft und Öffentlichkeit, als Ort der Freizeitgestaltung, Erholung und Entspannung.

Geschichte – erforschen



Mit 13. November 2009 begann ein neuer Abschnitt in der noch jungen Geschichte des Landesmuseums Niederösterreich. Für den Bereich der Landesgeschichte steht nun ein neuer, rund 300m² großer Ausstellungsraum zur

Verfügung, der die Möglichkeit schafft, die Geschichte und Kultur des Landes in hervorragender Weise zu präsentieren.

Virtuelles Museum – Gedächtnis des Landes

Im Museumslabor und am Leopoldgang stehen Ihnen virtuelle Arbeitsstationen zur Verfügung, an denen Sie Ihren eigenen Weg durch die Geschichte wählen können.

Kunst – erleben

Einen umfassenden Überblick über die Entwicklung der Kunst in Österreich mit Schwerpunkt Niederösterreich bieten Ihnen Meisterwerke des Mittelalters bis zu aktuellen Kunsttendenzen der



Gegenwart. In der Sammlung befinden sich hochrangige Werke von Größen wie Ferdinand Georg Waldmüller, Friedrich Gauermann, Egon Schiele und Oskar Kokoschka bis zu Adolf Frohner, Arnulf Rainer, Fanz Beer u.v.a.

Natur – begreifen

Erforschen Sie die vielfältigen niederösterreichischen Lebensräume: Ein plätschernder Wasserlauf führt Sie vom eisigen Gletscher der Hochgebirgsregion bis zu den Gewässern des Tieflandes. Beobachten Sie lebende Fische, Amphibien und Reptilien in riesigen Aquarien und Terrarien. Die größeren Bewohner unserer Wiesen und Wälder können Sie in Form von Präparaten in Ruhe unter die Lupe nehmen.



Architektur

Das von dem Architekten Hans Hollein und der Architektengruppe RATAPLAN adaptierte Haus vereint auf neuartige Weise **Geschichte**, **Kunst** und **Natur** unter einem Dach.



Alles für Gruppen

Sie sind an einer speziellen Ausstellung interessiert? Dann bietet sich eine **Museumstour** (Führung) nur in diesem Bereich an. Sie können sich nicht entscheiden? Gerne können Ausstellungsrundgänge kombiniert werden. Für einen allgemeinen Überblick empfiehlt sich ein **Highlight-Rundgang** durch das gesamte Haus.

Sie möchten hinter die Kulissen blicken, in die Rolle eines Naturwissenschaftlers schlüpfen oder selbst Künstler werden? Dann möchten wir Ihnen unsere **Aktivprogramme** ans Herz legen.

Haben Sie das Landesmuseum Niederösterreich schon bei Nacht gesehen? Auf Anfrage ermöglichen wir Ihnen auch eine Tour „**Nachts im Museum**“.

Wir stehen gerne zu Ihrer Verfügung!

Unsere Museumstouren

Sonderausstellung "Jakob Prandtauer - Leben im Barock" (noch bis 26. April 2011)



Gemeinsam feiern
Stadtmuseum St. Pölten
(noch bis 31. Oktober 2010),
Diözesanmuseum St. Pölten
(noch bis 30. Oktober 2010),
Stift Melk und das

Landesmuseum Niederösterreich mit jeweils einer Ausstellung den 350. Geburtstag des St. Pöltners Jakob Prandtauer (1660 - 1726), des bedeutendsten Baumeisters des österreichischen Barock. Die Schau behandelt den Alltag zur Zeit Prandtauers anhand eines fiktiven Lebenslaufes einer Bürgersfrau. Dauer: 60 – 90 Min.

Neuaufstellung der Kunstsammlung "Kunst im Wandel der Zeit"



Mit der Dauerausstellung vermittelt das Landesmuseum Niederösterreich einen umfassenden Überblick über die Entwicklung der Kunst in Niederösterreich.

Meisterwerke, die lange nicht mehr zu sehen waren, werden ebenso gezeigt wie erstmals auch ein originales gotisches Fenster, welches den Rundgang durch die Epochen der Kunst eröffnet. In der Sammlung befinden sich hochrangige Werke von Größen wie Paul Troger, Friedrich Gauermann, Ferdinand Georg Waldmüller, Egon Schiele bis Oskar Kokoschka und Arnulf Rainer. Dauer: 60 – 90 Min.



NEU ab 25. September 2010:

Sonderausstellung „Ich ist ein anderer“ – Die Kunst der Selbstdarstellung (bis 26. April 2011)



Mit einer Vielzahl von Selbstbildnissen einerseits und Künstlerporträts andererseits begibt sich diese auf Basis der eigenen Sammlung konzipierte

Ausstellung auf die Spur vom Mythos des Künstlers. Den Reigen dieser „Ich-Ikonen“ eröffnet Egon Schiele, wobei der eigentliche Schwerpunkt der Ausstellung auf den ab 1960 entstandenen Künstler- (selbst)porträts liegt. Dauer: 60 – 90 Min.

Sonderausstellung "Aliens - Pflanzen & Tiere auf Wanderschaft" (noch bis 13. Februar 2011)



Die Natur unterliegt einem steten Wandel. Einerseits verschwinden Arten aus Österreich, andererseits wandern ständig neue zu. Welche Arten sind das, wie

sind ihre ökologischen Ansprüche und woher kommen sie? Wie reagiert die Natur auf das Vordringen gebietsfremder Arten? Welche Gefahren können von ihnen ausgehen? Diese und viele weitere spannende Fragen werden beantwortet. Dauer: 60 – 90 Min.

Unsere Aktivprogramme

CSI Landmuseum - Den tierischen Tätern auf der Spur

In einer kurzen, ca. 30-minütigen Führung werden die verschiedensten heimischen Lebensräume und ihre Tierwelt dargestellt. In Teams werden anschließend "tierische Todesfälle" ermittelt. Opfer, sowie Täter sollen identifiziert werden. Der jeweilige Tatort wird nach verschiedenen Spuren wie Haare, Knochenreste, Losung, Tierspuren etc. abgesucht und mittels Mikroskop und Bestimmungsbücher bestimmt. Dem besten Team winkt eine Belohnung! Dauer: 120 Min



Fisch und Wasser

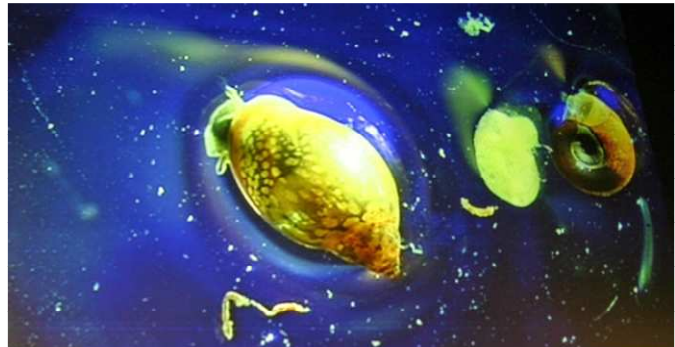


Ganz unter dem Motto "Wasser" steht der Natur-Erlebnisbereich im Landmuseum Niederösterreich. Ein Wasserlauf führt Sie vom eisigen Gletscher bis zu den Gewässern des Tieflandes. Erforschen Sie die vielfältigen niederösterreichischen Lebensräume und beobachten Sie kapitale Welse, Hechte und Störe, sowie Amphibien und Reptilien (vom Laubfrosch über die Unke

bis hin zum Lurch) in riesigen Aquarien und Terrarien. Dauer: 60 – 90 Min.

Mikrolabor als Riesen-theater – Winzigkleines ganz groß

Durch die Verbindung eines Hochleistungsmikroskops mit einer Videokamera und einem Projektor können Bilder kleinster Tiere oder verschiedener Materialien in bis zu 1.200-facher



Vergrößerung (im Vergleich zu 40-facher Vergrößerung im üblichen Mikroskop) live auf einer großen Leinwand gezeigt werden. Fachkundig aufbereitet und erklärt wird hier ein unverhüllter Blick in die Wunderwelt des Mikrokosmos möglich gemacht. Dauer: 60 – 90 Min.

Preise für die diversen Programme

| | |
|--|-----------|
| Ausstellungsrundgang / Sonderausstellung | EUR 9,50 |
| Ausstellungsrundgang / Dauerpräsentation | EUR 9,50 |
| Fisch und Wasser | EUR 9,50 |
| MikroLabor – Winzigkleines ganz Groß | EUR 10,50 |
| CSI Landesmuseum | EUR 15,00 |

Die angegebenen Preise verstehen sich pro Person ab einer Gruppengröße von 20 Personen und inkl. Eintritt. Preise für kleinere Gruppen auf Anfrage. Exkl. Anreise. Preisänderungen vorbehalten

Genußreiches Landesmuseum – Gruppenpakete mit Gastronomie



Kombinieren Sie Ihren Aufenthalt im Landesmuseum mit einem der Angebote im Pan Pan – Kulinarischer Treffpunkt. Wir bitten Sie, Ihre Reservierung mindestens 5 Werktage vor dem geplanten Termin bei uns anzumelden.

Kaffeekränzchen I – "Kuchenvariation"

Das Paket beinhaltet das Eintrittsticket, eine "Museumstour" Sonderausstellung, "Highlightrundgang" oder "Fisch & Wasser" sowie einen Kaffee nach Wahl, Mineralwasser und 2 Stk. Kuchen im Pan Pan. Preis pro Person: EUR 14,30

Kaffeekränzchen II – "Plunder & More"

Das Paket beinhaltet das Eintrittsticket, eine "Museumstour" Sonderausstellung, "Highlightrundgang" oder "Fisch & Wasser" sowie einen Kaffee nach Wahl, Mineralwasser und 2 Stk. Plunder im Pan Pan. Preis pro Person: EUR 14,70

Kaffeekränzchen III – "Jakob Prandtauer"

Das Paket beinhaltet das Eintrittsticket, eine Museumstour durch die Sonderausstellung „Jakob Prandtauer – Leben im Barock“

sowie einen Kaffee nach Wahl, Mineralwasser und Original St. Pöltner Prandtauertorte im Pan Pan. Preis pro Person: EUR 14,70

Kulturgenuss

Das Paket beinhaltet das Eintrittsticket, eine "Museumstour" Sonderausstellung, "Highlightrundgang" oder "Fisch & Wasser" sowie ein 2-gängiges Menü im Pan Pan. Preis pro Person: EUR 19,00

Das Menü ist auch erweiterbar um eine Nachspeise „Apfel- oder Topfenstrudel“. Preis pro Person inkl. Dessert: EUR 21,50

Weingenuss

Das Paket beinhaltet das Eintrittsticket, eine "Museumstour" Sonderausstellung, "Highlightrundgang" oder "Fisch & Wasser" sowie Wein & Brötchen im Pan Pan. Preis pro Person: EUR 18,10

St. Pölten trifft Krems

Das Paket beinhaltet das Eintrittsticket, eine "Museumstour" Sonderausstellung, "Highlightrundgang" oder "Fisch & Wasser" sowie ein 2-gängiges Mittagmenü im Pan Pan. Zudem beinhaltet es Eintrittsticket UND Führung im Karikaturmuseum Krems. Preis pro Person: EUR 24,50

Die angegebenen Preise verstehen sich pro Person ab einer Gruppengröße von 20 Personen. Kleinere Gruppen auf Anfrage. Exkl. Reisekosten .Preisänderungen vorbehalten.

Öffnungszeiten

Dienstag bis Sonntag und Feiertage: 9.00 bis 17.00 Uhr.
Montag (außer Feiertag) geschlossen.

Informationen und Anmeldung

Wir bitten, Ihre Führung mindestens eine Woche vor dem geplanten Termin bei uns anzumelden.

Martina Deinbacher

T: +43-2742 90 80 90-999

F: +43-2742 90 80 99

E: martina.deinbacher@landesmuseum.net

Mag. Johanna Weitzenböck

T: +43-2742 90 80 90-913

F: +43-2742 90 80 99

E: johanna.weitzenboeck@landesmuseum.net

NÖ Museum Betriebs GmbH

Kulturbezirk 5

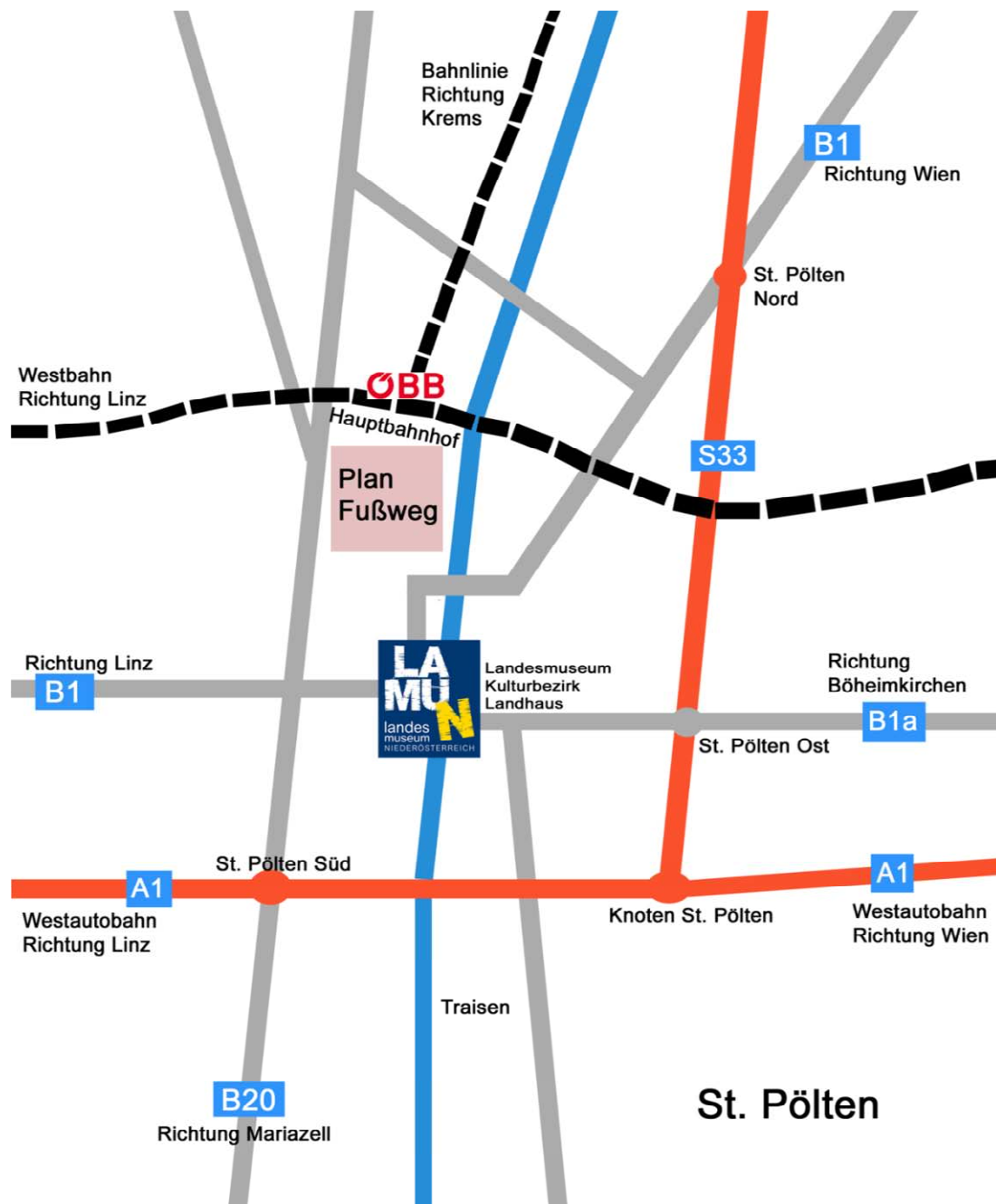
A- 3100 St. Pölten

Eintrittspreise 2010

| | |
|-----------------------------------|-----------|
| Erwachsene | EUR 8,00 |
| Ermäßigt | EUR 7,00 |
| Familien | EUR 16,00 |
| Kinder+ Jugendliche 7-18 Jahre | EUR 4,00 |
| KidsCard (Jahreskarte für Kinder) | EUR 5,00 |

Anreise (Kulturbezirk St. Pölten)

40 Minuten von Wien, 60 Minuten von Linz



Mit dem PKW / Bus:

Von der A1 kommend nehmen Sie die Abfahrt „Knoten St. Pölten“ Richtung Landhaus, Krems. Sie gelangen dann auf die S 33, von der Sie bei der Abfahrt „St. Pölten Ost“ abzweigen. Busparkplätze finden Sie direkt am Vorplatz Klangturm St. Pölten. In diesem Fall fahren Sie von der S 33 kommend vor dem Tunnel rechts Richtung „Landhaus“. Das Landesmuseum ist ca. 50 Meter entfernt und über eine Rampe leicht erreichbar.

Mit der Bahn:

Erkundigen Sie sich unter www.oebb.at oder am nächsten Bahnschalter nach der für Sie günstigsten Verbindung. Direkt vor dem Bahnhof St. Pölten können Sie die Linie 02 oder 09 bis „Landhaus Süd“ (Stadtbus LUP) nehmen. Zu Fuß vom Hauptbahnhof St. Pölten: Vom Bahnhof gehen Sie etwa 300 Meter nach links zum Sparkassenpark. Ab dort führt Sie ein beschilderter Weg Richtung Kulturbezirk (Sparkassenpark, Parkpromenade, Am Bischofsteich, Neugebäudeplatz, Hammerweg). Gehzeit: ca. 15 Minuten.